



THIELE
SCHMIEDE-
TECHNOLOGIE



THIELE GMBH & CO. KG

Ihr zuverlässiger Partner für Kettensysteme & Schmiededienstleistungen

Vor mehr als 85 Jahren gegründet und in Iserlohn-Kalthof beheimatet, zählt das Unternehmen THIELE zu den weltweit führenden Herstellern von Kettensystemen. Das Schmieden versagenskritischer Bauteile ist eine unserer Kernkompetenzen. Sie profitieren von unseren fundierten Fachkenntnissen über Produkte und Herstellungsverfahren. Unsere Erzeugnisse werden am deutschen Standort in Iserlohn produziert.

Neben den klassischen Märkten der Förder- und Hebetechnik zählen zukunftsorientierte Branchen wie Mobilität und erneuerbare Energien zu unseren Zielmärkten.

Unsere Werte sind Ehrlichkeit und Respekt. Wir pflegen einen partnerschaftlichen Umgang mit unseren Kunden und haben ein nachhaltiges Interesse an erfolgreichen und langfristigen Geschäftsbeziehungen. Die Grundsteine dafür sind unsere Qualität und die Liefertreue.

THIELE ist bekannt für vorausschauendes, verantwortungsvolles und zukunftsorientiertes Handeln. Mit der Überführung der THIELE GmbH & Co. KG in die THIELE-Stiftung ist das Unternehmen zukunftssicher aufgestellt.

Unsere Versprechen

1. Wir liefern Qualität auf höchstem Niveau dank modernster Maschinen und hochqualifizierter Mitarbeiter
2. Wir erarbeiten mit Ihnen kundenspezifische Produktentwicklungen nach Ihren Anforderungen
3. Wir verbessern kontinuierlich unsere Prozesse hinsichtlich Nachhaltigkeit und Ressourceneffizienz





DAS KÖNNEN SIE VON UNS ERWARTEN

Hohe Wertschöpfungstiefe und modernste Schmiedeaggregate

Unser Leistungsspektrum:

Schmiedeaggregate (16 - 160 kJ) | Presse (bis 1600 t)

Bauteilgewicht von 100 g bis 100 kg | Längen bis zu 1.350 mm (Bauteilspezifisch)

Eine große Werkstoffauswahl kennzeichnet unsere Schmiedeprodukte:

- Kettenstähle (DIN 17115)
- Unlegierte Vergütungsstähle (DIN EN ISO 683-1)
- Legierte Vergütungsstähle (DIN EN ISO 683-2)
- Einsatzstähle (DIN EN ISO 683-3)
- Unlegierte Baustähle (DIN EN ISO 10025-2)

Sonderstähle, wie z.B. hochlegierte korrosionsbeständige, warmfeste oder antimagnetische Stähle, können auf Anfrage angeboten werden.

Wärmebehandlung:

Eine prozessorientierte Wärmebehandlung garantiert die finalen Produkteigenschaften. Dabei gewährleistet die moderne, vollautomatisierte Vergütungsanlage das Erreichen höchster mechanischer Anforderungen.



Als Ausgangsmaterial können quadratische Knüppel (Seitenlängen von 50 mm bis 120 mm) oder Rundmaterial (18,5 mm bis 200 mm Durchmesser) verwendet werden.





ALLES AUS EINER HAND

Unser Leistungsspektrum:

- Schmieden
- Diverse Schweißverfahren
- Laser-/ Plasma-/ Brennschneiden
- Mehrachsige Fräsmaschinen
- CNC-gesteuerte Bearbeitung
- Montage/ Endfertigung
- Wärmebehandlung
- Lackieren/ Oberflächenveredlung



Produktentwicklung

Unsere Fertigungstiefe ermöglicht die Produktion Ihrer Produkte vom Rohmaterial bis hin zur Endfertigung. Hohe fachliche Kompetenz führt zu kurzen Entwicklungszeiten, gerade bei Produktneuentwicklungen.



Moderne 5-Achsen-Bearbeitungszentren



Anfertigung von Gesenken, Abgrat- und Kalibrierwerkzeugen

FEM-Simulation

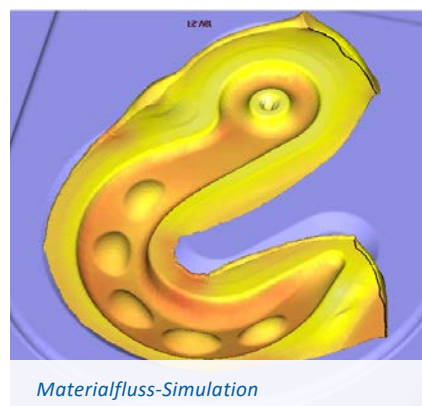
Mit präzisen Berechnungen und der Erfahrung unserer Ingenieure können wir vor Fertigungsbeginn Belastungsanalysen durchführen. So ist der Produktentwicklungsprozess besonders effizient und auf ein Höchstmaß optimiert.



FEM-Simulation am Beispiel einer Ringschraube

Materialfluss-Simulation

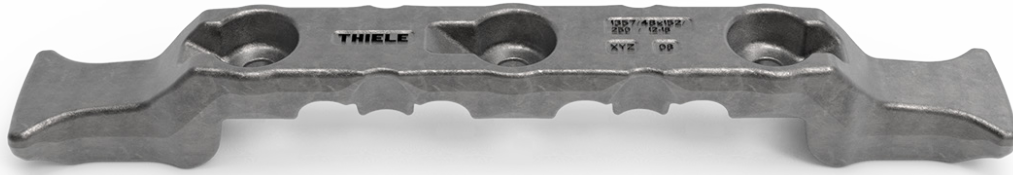
3D-Simulationen optimieren den Schmiedeprozess, ermöglichen präzise Volumenberechnungen, erhöhen die Wirtschaftlichkeit und wirken sich positiv auf die Qualität aus.



Materialfluss-Simulation



CNC-gesteuerte Bearbeitung



Bauteilgewicht: 60 kg
Bauteilmaße: 1075 x 160 mm
Schmiedeaggregat: 160 kJ

WER GEHT SCHON GERNE KOMPROMISSE EIN?

Beispiele aus unserem
Produktprogramm:



Bauteilgewicht: 23 kg
Bauteilmaße: 420 x 450 mm
Schmiedeaggregat: 100 kJ



Bauteilgewicht: 1,3 kg
Bauteilmaße: 185 x 60 mm
Schmiedeaggregat: 31,5 kJ



Bauteilgewicht: 5,5 kg
Bauteilmaße: 252 x 160 mm
Schmiedeaggregat: 40 kJ



Bauteilgewicht: 1 kg
Bauteilmaße: 150 x 50 mm
Schmiedeaggregat: 31,5 kJ



Bauteilgewicht: 18 kg
Bauteilmaße: 400 x 115 mm
Schmiedeaggregat: 100 kJ



Bauteilgewicht: 10 kg
Bauteilmaße: 320 x 120 mm
Schmiedeaggregat: 40 kJ



Bauteilgewicht: 3,3 kg
Bauteilmaße: 160 x 140 mm
Schmiedeaggregat: 31,5 kJ



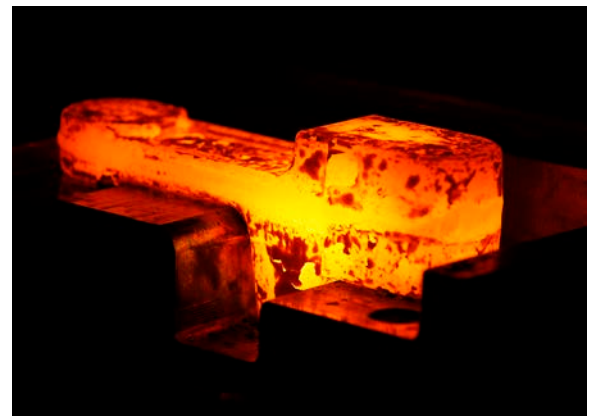
Wir verstehen Ihr Produkt

Unsere Produktentwicklung setzt mit Ihnen Sonderanfertigungen und exklusive Kooperationsprojekte um. Unsere Ingenieure beraten Sie und erarbeiten einen maßgeschneiderten Anforderungskatalog. So bekommen Sie genau das Produkt, das Ihren Wünschen entspricht.



Ihre Vorteile auf einen Blick:

- Systemlieferant
- Technische Beratung, mobil und vor Ort
- Über 85 Jahre Schmiedeerfahrung
- Anwendungsspezifische Produktentwicklung
- 3D-Simulationen mit Materialfluss-Analyse
- FEM-optimierte Schmiedeteile
- State of the art in Sachen Wärmebehandlung und mechanischer Bearbeitung



Sie haben Fragen oder möchten ein unverbindliches Angebot anfordern?

Unser kompetentes Team freut sich auf Ihre Anfrage:

+49 23 71 9 47 - 219
schmiede@thiele.de





THIELE GmbH & Co. KG

Werkstr. 3
58640 Iserlohn - Kalthof
Deutschland

Telefon: +49 23 71 9 47 - 219

Internet: www.thiele.de
E-Mail: schmiede@thiele.de

Folgen Sie uns

